



Eichendorff-Realschule Reutlingen

Begegnen



Unterstützen



Spielen



Fördern



GANZTAG NR. 25

SJ 2023/2024



Inhalt

Der Fixe Ganz Tag – Was ist das	Seite	3
Drei Module – Draufgeschaut	Seite	4
Drei Module – Eine Gebühr	Seite	5
Weitere Formate		
Hausaufgabenbetreuung	Seite	7
Englisch 10er-Spezial Your Speaking Exam Getting Ready	Seite	8
Mathematik Spezial Mathematik zum Nachfragen	Seite	8
Schulsozialarbeit	Seite	10
Mensa	Seite	12
o-Euro-Essen		
Gebühren	Seite	15
Anmeldung Fixer Ganz Tag	Seite	16
Anmeldung Weitere Formate	Seite	17
Der Förderverein der ERS	Seite	18
Impressum	Seite	18

Organisatorisches – Termine

Betreuung Fixer Ganz Tag Ab Mittwoch, 13.09.2023
Hausaufgabenbetreuung Ab Montag, 18.09.2023

„Lernen mit Rückenwind“ geht nach den Herbstferien in die dritte Runde. Über Inhalt des Formats und zur Anmeldung informiert die Schulleitung in einem Elternbrief.

Wir helfen gerne – bitte wenden Sie sich im Team des Fördervereins an

Gudrun Bolz - Geschäftsführung
E-Mail: gudrun.bolz@fufers.de
Telefon 07072 . 91 27 06

Irina Weirich - Betreuung
E-Mail: irina.weirich@fufers.de
Telefon 0163 . 834 42 97

Organisatorisches – Fragen an apetito/MenüPartner zur Mensa

Schauen Sie sich um auf der website der Mensa auf der homepage der ERS. Dort finden Sie aktuelle Infos und den Speiseplan.

Service-Telefon MENÜPARTNER: 030 / 540044-85; Montag bis Freitag 7:00 bis 16:00 Uhr
E-Mail: service@menuepartner.de

Der Fixe Ganz Tag

Der Fixe Ganz Tag ist unser Angebot für Schüler:innen der Klassenstufen fünf und sechs. Er besteht aus den Modulen **Mensa – Chillout – A14** + **Hausaufgabenbetreuung** + **SpielZeit**

Der Fixe Ganz Tag ist Gemeinschaftserfahrung, Spiel & Spaß, Unterstützung bei der Erledigung der Hausaufgaben und Rückzugsmöglichkeit für Lernzeit uvm. Er ist Anlaufstelle an freien Nachmittagen, zwischen Vor- und Nachmittagsunterricht oder bei Unterrichtsausfall. Die Anmeldung zum Fixen Ganz Tag gilt für alle drei Module.

Der Fixe Ganz Tag ergänzt den Unterricht. Er ist freiwillig und flexibel gestaltbar, die Betreuungstage sind einzeln buchbar.

Für angemeldete Schüler:innen ist die Teilnahme verbindlich und verpflichtend.

Betreuungstage im Fixen Ganz Tag sind Montag bis Donnerstag, die Module des Fixen Ganz Tag beginnen um 12:00 Uhr und enden um 16:00 Uhr.



Neu: Hausaufgabenbetreuung im FGT jetzt auch freitags von 13:00 bis 14:30 Uhr.



Die Betreuung im Fixen Ganz Tag findet in eigenen Räumen statt. Das Gebäude, in dem die Betreuung stattfindet heißt „Ganztag“.

Die Betreuung im Fixen Ganz Tag erfolgt durch geschultes und pädagogisch qualifiziertes Personal.

Drei Module

Ab 11:45 Uhr sind die Betreuer vor Ort. Chillout und A14, Hausaufgabenbetreuung incl. Stillarbeit und Lernzeit sowie die SpielZeit sind zusammen das gesamte „Paket“ des Fixen Ganz Tag. In der SpielZeit gibt es freizeitpädagogische Angebote mit unterschiedlichen Themenschwerpunkten. Das Mittagessen in der Mensa ist ein zusätzliches, kostenpflichtiges Angebot.



Die Anmeldung zum Fixen Ganz Tag ist verbindlich für das gesamte Schuljahr. Die Teilnahme wird dokumentiert. Als Eltern unterstützen Sie Ihr Kind dabei, zuverlässig am Fixen Ganz Tag teilzunehmen. Bei Krankheit oder sonstiger Verhinderung bitten wir um eine entsprechende Nachricht.

Zeitplan



Tag / Zeit	12:00	12:30	13:00	13:30	14:00	14:30	15:00	15:30	16:00
Montag	Mensa – Chillout – A14		Hausaufgabenbetreuung		SpielZeit im Ganztag				
Dienstag	Mensa – Chillout – A14		Hausaufgabenbetreuung		SpielZeit im Ganztag				
Mittwoch	Mensa – Chillout – A14		Hausaufgabenbetreuung		SpielZeit im Ganztag				
Donnerstag	Mensa – Chillout – A14		Hausaufgabenbetreuung		SpielZeit im Ganztag				
Freitag	Neu		Hausaufgabenbetreuung						



12:00 – 14:00 Modul 1 – Chillout im Ganzttag und Anfang 14 im Ganzttag

Atempause im Chillout

Erholen. Abhängen. Lesen. Spielen. Malen.
Mit anderen quatschen. Sich mit sich selbst
beschäftigen. Spiele und Comics ausleihen und
Bücher lesen.

Mittgebrachtes Mittagessen?
Kein Problem, wir haben einen „Esstisch“.



13:00 – 14:30 Modul 2 – Hausaufgabenbetreuung

Hausaufgaben und Lernzeit

In der Hausaufgabenbetreuung gibt es die Gelegenheit,
die Hausaufgaben konzentriert und in Ruhe zu erledigen.
Erfahrene Betreuer unterstützen und bieten Hilfe.

Zwei Dinge sind wichtig:

- ➡ Eigenes Material zum Arbeiten mitbringen!
- ➡ Aufgaben selbständig erledigen!



14:00 – 16:00 Modul 3 – Spielzeit

Ausruhen – Basteln – Bewegung – Freies Spiel – „Nichts“ tun

Unsere Angebote in der **Spielzeit** sind



- ... interessant und spannend
- ... anregend und sportlich
- ... werden selbst gemacht und schmecken gut
- ... machen Spaß und vertreiben Langeweile



- ... entspannen, kochen und backen, spielen, basteln und malen und
verbringen Zeit im Freien oder in der Turnhalle

Drei Module – Eine Gebühr

Die Gebühr für den Fixen Ganz Tag wird monatlich bezahlt. Sie gilt für die Betreuungstage, an denen kein Nachmittagsunterricht stattfindet. Sie können Ihr Kind auch für die Auffangbetreuung am Tag des Nachmittagsunterrichts anmelden. Wenn der Nachmittagsunterricht ausfällt, kann Ihr Kind an der Betreuung bis 16:00 Uhr teilnehmen.

Endet der Unterricht vor der 6. Stunde, können die im Fixen Ganz Tag angemeldeten Kinder montags, dienstags und donnerstags zusätzlich die Möglichkeit nutzen, sich ab 11:45 Uhr unter Aufsicht im Ganztage aufzuhalten.

Was können Sie wählen

Gebühr

➔ 1 Betreuungstag pro Woche (frei wählbar Mo / Di / Mi / Do)	28,00 €
➔ 2 Betreuungstage pro Woche (frei wählbar Mo / Di / Mi / Do)	50,00 €
➔ 3 Betreuungstage pro Woche (frei wählbar Mo / Di / Mi / Do)	65,00 €
➔ Auffangbetreuung am Tag des Nachmittagsunterrichts	10,00 €
➔ A14: Auffangbetreuung im Mittagsband → Betreuung von 12:00 bis 14:00 Uhr	10,00 €

Möchten Sie Betreuung durchgehend von Montag bis Donnerstag, wählen Sie bitte 3 Betreuungstage und Auffangbetreuung Nachmittagsunterricht.

Das Mittagessen in der Mensa wird zusätzlich bargeldlos über die Chipkarte der Mensa bestellt und abgerechnet. Siehe Mensa, Seite 12.



Wie melde ich an

Anmeldung bitte mit dem Formular auf Seite 16.



Das Formular bitte heraustrennen, ausfüllen und abgeben. Wo:

- ➔ Im Ganztage bei Frau Weirich (Mo / Di / Mi / Do)
- ➔ Im Büro der Schulsozialarbeit
- ➔ Per Mail an gudrun.bolz@fufers.de

Was ist sonst noch wichtig

Wir wollen die Zeit für die Schüler:innen nutzen und den Verwaltungsaufwand klein halten. Wir bitten Sie, die monatlichen Gebühren per Dauerauftrag zu Beginn des Monats an uns zu überweisen.

Gebührenpflichtig sind die Monate September bis Juli.

Bei Zahlungsverzug behalten wir uns vor, angemeldete Schüler:innen von der Betreuung auszuschließen.

Die Anmeldung gilt verbindlich für das ganze Schuljahr. Wollen Sie die Betreuung im Fixen Ganz Tag vor Ablauf des Schuljahres beenden, ist die Kündigung schriftlich, mit Monatsfrist zum Monatsende, möglich. Bereits bezahlte Gebühren für angefangene Monate werden nicht erstattet.

Mit der Anmeldung akzeptieren Sie die Regelungen zur Dauer der Anmeldung, zur vorzeitigen Beendigung der Teilnahme, zur Zahlungspflicht und zum Ausschluss bei Zahlungsverzug.

Alle Informationen und Formulare zum Fixen Ganz Tag finden Sie auch auf unserer Homepage: www.eichendorff-realschule.de/förderverein

Weitere Formate

- **Hausaufgabenbetreuung**
- **Englisch Spezial**
- **Mathematik Spezial**



Hausaufgabenbetreuung – Grundsätzliches

Schüler:innen aller Klassenstufen, **die nicht im Fixen Ganz Tag angemeldet sind**, können die Hausaufgabenbetreuung ebenfalls von Montag bis Donnerstag besuchen.

Ziel der Hausaufgabenbetreuung ist es, Schüler:innen Hilfe bei der Selbstorganisation zur Erledigung der Aufgaben zu geben. In ruhiger Arbeitsatmosphäre können die Hausaufgaben selbständig erledigt werden. Die Betreuung erfolgt durch qualifizierte Fachkräfte, die bei Bedarf unterstützen können.

Die Teilnahme ist gebührenpflichtig und braucht eine schriftliche Anmeldung durch die Eltern. Die Anmeldung ist jederzeit auch während des Schuljahres möglich, sie gilt bis zum Ende des Schuljahres oder bis zur schriftlichen Abmeldung durch die Eltern.

Was ist sonst noch wichtig



Die Hausaufgabenbetreuung ist kein Ersatz für (vielleicht) notwendige Nachhilfe. Geht der Unterstützungsbedarf über die Betreuung bei der Erledigung der Hausaufgaben hinaus, können die Schüler:innen zu den Formaten „Lernen mit Rückenwind“ u/o zum Förderunterricht angemeldet werden.

Ihr Ansprechpartner – Geschäftsführung
Gudrun Bolz
E-Mail: gudrun.bolz@fufers.de
Telefon 07072 / 91 27 06

Ihr Ansprechpartner – Betreuung
Irina Weirich
E-Mail: irina.weirich@fufers.de
Telefon 0163 / 8344297

Hausaufgabenbetreuung

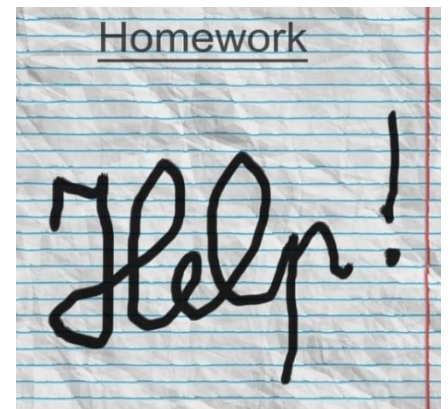


In der Hausaufgabenbetreuung habt ihr Gelegenheit, die Hausaufgaben konzentriert und in Ruhe zu erledigen. Ihr könnt euch Rat und Unterstützung bei erfahrenen Betreuern holen.

Zwei Dinge sind wichtig: Ihr müsst euer eigenes Material zum Arbeiten mitbringen und ihr müsst eure Aufgaben selbst erledigen!

2 Gruppen parallel, Gruppe 1: Klassen 5 und 6,
Gruppe 2: ab Klassenstufe 7

Tag/e	Mo	Di	Mi	Do
Kennziffern	1019	1029	1039	1049
Zeit	13:00 – 14:30 Uhr			
Treffpunkt	FAS 33 und 34, Aushang beachten			
Leitung	Susanne Göbel / Margit Jabot			



Neu

Tag	Freitag
Kennziffer	1059
Zeit	13:00 – 14:30 Uhr
Treffpunkt	FAS 33 und 34, Aushang beachten
Leitung	Irina Weirich

E 10er Spezial: Your Speaking Exam

Dieser Kurs unterstützt euch bei der Vorbereitung auf die Englisch-Kommunikationsprüfung. Wir überlegen uns anhand von Beispielen, wie ihr eure Argumente zusammenstellen könnt und dann euer Thema präsentiert. Natürlich üben wir auch, wie ihr eure Punkte im Dialog mit Partner(n) diskutiert.

Tag Mittwoch
Kennziffer 1032
Zeit 13:45 bis 14:45 Uhr
Ort Treffpunkt Ganztage
Leitung Susanne Göbel
8 Termine ab 10. Januar 2024



E 10er Spezial: Getting Ready

Nach der Kommunikationsprüfung geht's weiter mit der Vorbereitung auf die Abschlussprüfung. Wir üben die einzelnen Prüfungsteile und wiederholen schwierige Grammatikbereiche. Ihr habt noch einmal Gelegenheit, Probleme anzusprechen und einfach mehr Routine zu bekommen um die Prüfung gelassener anzugehen.

Tag Mittwoch
Kennziffer 1033
Zeit 13:45 bis 14:45 Uhr
Ort Treffpunkt Ganztage
Leitung Susanne Göbel
10 Termine im Anschluss an die Kommunikationsprüfung



M Spezial: Mathematik zum Nachfragen

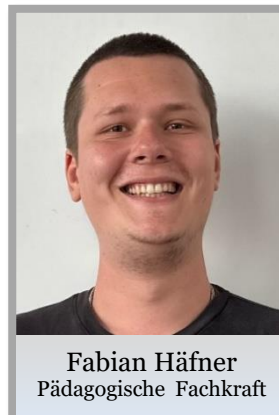
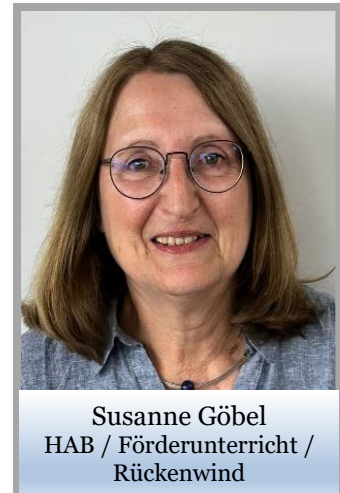
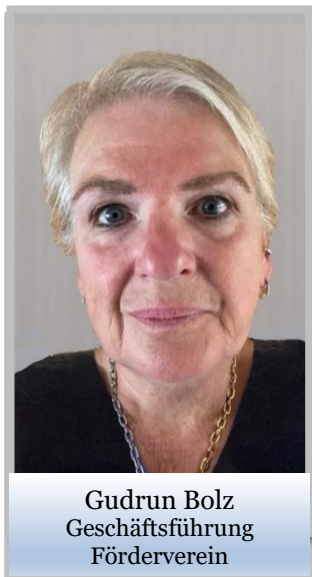
Unser Unterstützungsangebot richtet sich an Schüler:innen, die Fragen zu bestimmten Mathe-Themen haben. Angesprochen sind alle, die Unterstützung in Mathe brauchen, aber nicht regelmäßig zu Rückenwind (oder zum Förderunterricht) kommen wollen.

Wir helfen raus aus dem Leistungstief.

Tag Freitag
Leitung Irina Weirich
Zeit 14:45 - 15:30 Uhr 15:30 - 16:15 Uhr
Klassen 5 und 6 7 und 8
Zeit 16:15 - 17:00 Uhr
Klassen Klassenstufe 9 und 10
Ort FAS 21



Das sind Wir: Das Team im Fixen GanzTag



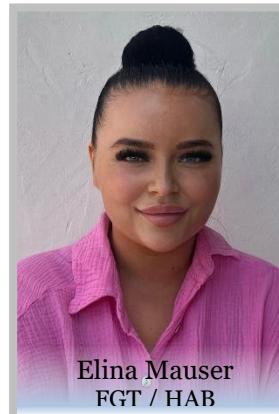
Gudrun Bolz
Geschäftsführung Förderverein
gudrun.bolz@fufers.de
07072 . 91 27 06
0177 . 840 63 02

Irina Weirich
Leitung FGT
irinia.weirich@fufers.de
0163 . 834 42 97

Fabian Häfner
Pädagogische Fachkraft
fabian.haefner@fufers.de
0163 . 834 42 97

Susanne Göbel
Team Hausaufgabenbetreuung
susanne.goebel@fufers.de

Margit Jabot
Team Hausaufgabenbetreuung
margitjabot@gmx.de



Schulsozialarbeit an der ERS

Die Schulsozialarbeit ist ein Angebot für alle Schüler:innen der ERS und für ihre Familien.

Die Schulsozialarbeit unterstützt Schüler:innen bei persönlichen und schulischen Schwierigkeiten, bei Streitigkeiten untereinander, bei Problemen in der Klasse, bei Lebenskrisen und bei familiären Themen.

Die Schulsozialarbeit ist Bindeglied zwischen Jugendhilfe und Schule und wirkt ergänzend und bereichernd in die Schule hinein.



Schulsozialarbeit – Das Angebot

Die Schulsozialarbeit an der Eichendorff-Realschule

- ✓ Hilft Schüler:innen individuell
Berät Eltern, Lehrer und Sorgeberechtigte
- ✓ Interveniert und unterstützt bei Konflikten und Krisen
- ✓ Organisiert und leitet sozialpädagogische Gruppenarbeit und Klassenprojekte
- ✓ Leitet Präventionsprojekte und organisiert Projekte zur Medienprävention
- ✓ Kooperiert mit außerschulischen Einrichtungen der Jugendhilfe
- ✓ Macht offene Gruppenangebote

Schulsozialarbeit – Das Team



Christina Weeber
Dipl. Sozialpädagogin (FH)



Saskia Parisi
Sozialpädagogin B.A.



Daniel Meisinger
Sozialarbeiter



N.N.
Stud. Soziale Arbeit



Schulsozialarbeit zum Reinschauen!

Mensa



Die Mensa – Wie kommt man zum Wunschmenü

Anmelden und Bezahlen: Ohne Chip geht nichts

Um in der Mensa zu essen, braucht man eine „Chipkarte“. Die Chipkarte wird per Überweisung aufgeladen. Vom Aufladen der Chipkarte per Überweisung bis zur Nutzung können bis zu fünf Tage vergehen. Vom Guthaben auf der Chipkarte kann pro Tag ein Essen bestellt werden.

Wo gibt es die Chipkarte?

Die Chipkarte bekommt man über das Internetportal von MenüPartner. Dazu muss man sich registrieren. Wie die Online-Registrierung funktioniert wird auf Seite 13 genau beschrieben.



Was kostet das Mittagessen (Stand September 2023)

Essen	3,75 Euro
Nachtisch	0,33 Euro



Ausgabezeit

Mittagessen gibt es Montag bis Donnerstag, 12:00 Uhr bis 13:30 Uhr

Bestellen – Umbestellen – Abbestellen

Bestellt werden kann im Internet auf der Seite <http://ac.mpibs.de> oder über die „MenüPartner Bestell-App“. Bestellungen werden bis 9:30 Uhr am Essenstag angenommen.

Um- und Abbestellungen sind ebenfalls bis 9:30 Uhr am Essenstag möglich. Am besten ebenfalls über die Internet-Seite, s.o., oder über die „MenüPartner Bestell-App“.

Großer Hunger – Nachschlag?

Nachschlag ist möglich: Am besten gleich bei der Ausgabe auf den großen Hunger hinweisen. In der Regel sind Beilagen reichlich vorhanden.

Mensa – 0-Euro-Essen

Für Inhaber des Reutlinger Gutscheinheftes ist die Schulverpflegung kostenlos. Neu anmelden? Kein Problem:

- ▶ Gutscheine aus dem Bildungs- und Teilhabepaket beantragen
- ▶ Chipkarte beantragen
- ▶ Wertgutscheine „Mittagsverpflegung/Teilhabegutscheine“ im Original + Nummer der Chipkarte direkt an MenüPartner schicken oder beim Förderverein abgeben

Sobald der reduzierte Essenspreis von MenüPartner im System eingestellt ist, kann über das Internet-Kundenkonto kostenlos Mittagessen bestellt werden.

Für alle Fälle

Nach der Registrierung bei MenüPartner finden Sie eine ausführliche Elterninformation.

Service-Telefon MenüPartner 030 / 540044-85 Montag bis Freitag 7:00 bis 16:00 Uhr

Bankverbindung MenüPartner IBAN DE94 1005 0000 6000 0474 34

Die Mensa nutzen Schüler:innen der ERS und des Johannes-Kepler-Gymnasium gemeinsam.

Liebe Eltern und Mitarbeiter/innen der Einrichtung,

In knapper Form haben wir wesentliche Informationen zur Teilnahme an der Gemeinschaftsverpflegung für Sie zusammengestellt. Mehr erfahren Sie im Rahmen der Online-Registrierung oder durch unser Kundencenter. Herzlich willkommen zur MenüPartnerschaft!

7613011074 Einrichtungsnummer

Eichendorff Realschule Reutlingen

Frauenstr. 16, 72762 Reutlingen

Als Auftraggeber erteilen Sie folgende Aufträge an die nachfolgenden Auftragnehmer:

Auftragnehmer I

apetito catering B.V. & Co. KG, Bonifatiusstraße 305, 48401 Rheine:
Die Leistungspflicht beinhaltet die Lieferung der vom Auftraggeber bestellten Essen. Grundlage ist der zwischen dem Rechtsträger der Einrichtung und der apetito catering B.V. & Co. KG geschlossene Vertrag über die Bereitstellung der Verpflegung in Schuleinrichtungen.

Auftragnehmer II

Menüpartner B.V. & Co. KG, Alte Rhinstr. 4, 12681 Berlin:
Die Leistungspflicht beinhaltet den Service über das Bestell- und Abrechnungssystem (kurz: BAS). Grundlage ist der zwischen dem Auftragnehmer I und Menüpartner geschlossene Vertrag über die Bereitstellung des BAS.


Verpflegungsauftrag und Bestellung von Essen

Ihren Verpflegungsauftrag erteilen Sie durch die Registrierung (s. rechts). Mit der Auftragsbestätigung von Menüpartner erhalten Sie alle erforderlichen Daten für die Essenbestellung per Kundenkonto im Internet-Bestellsystem. Änderungen der Bestellungen sind bis zu folgenden Zeitpunkten möglich:

- Be- und Abbestellung am Versorgungstag bis 09:30 Uhr
- **HINWEIS:** Sie können auch eine Dauerbestellung aktivieren, so dass automatisch immer Essen gebucht ist und Sie nur abbestellen müssen, wenn kein Essen benötigt wird. Bei Wahlessen kann selbstverständlich jederzeit auf ein anderes Menü umgebucht werden.

Ihre Kostenbeteiligung

Zusammensetzung gemäß der im Rahmenvertrag genannten Positionen – Preisangaben je Portion für:

	Neue Preise ab 01.09.2023			
	<table> <tr> <td>Essen</td> <td>3,75 Euro</td> </tr> <tr> <td>Nachtisch</td> <td>0,33 Euro</td> </tr> </table>	Essen	3,75 Euro	Nachtisch
Essen	3,75 Euro			
Nachtisch	0,33 Euro			

Zahlung und Ermäßigungen

Die Zahlungsabwicklung erfolgt durch die Menüpartner B.V. & Co. KG im Namen des Auftragnehmers I. Haben Sie Anspruch auf Ermäßigung des Essenpreises, so sind Sie verpflichtet, den Bewilligungsbescheid in Kopie an MenüPartner zu senden (kann im Zuge der Registrierung hochgeladen werden). Eine rückwirkende Verrechnung von Zuschüssen für bereits bestellte Verpflegungen ist nur für den Monat der Einsendung/Abgabe möglich.

VA-Stand: 2022.01

Eichendorff Realschule Reutlingen

Verpflegungsauftrag BAS erteilen

- 1 Als Neukunde registrieren Sie sich ganz einfach im Internet unter: ac.mpibs.de
- 2 Einrichtungsnummer eingeben:
7613011074
- 3 Formular erscheint:
→ bitte vollständig ausfüllen
→ Allgemeine Geschäftsbedingungen BAS sowie Datenschutzerklärung lesen und bestätigen
- 4 Absenden und Auftragsbestätigung abwarten



Kundencenter

MO – DO 6:00 – 17:00 Uhr
FR 6:00 – 16:00 Uhr
Telefon: 030 540044-85
Fax: 030 540044-601
E-Mail: service@menuepartner.de
Post: Menüpartner B.V. & Co. KG
Alte Rhinstr. 4 · 12681 Berlin

Gut zu wissen ...

- **Linke Spalte:** Auszug aus dem Verpflegungsauftrag – die vollständigen Bedingungen einschl. der allgemeinen Geschäftsbedingungen BAS und der Datenschutzerklärung sehen Sie vor/während der Online-Registrierung bzw. in Ihrem Kundenkonto.
- **Auftragsbestätigung:** Diese erhalten Sie per E-Mail und/oder Post nach der Registrierung.
- **Chip:** Wenn aktuell kein Chip vorhanden ist, so erhalten Sie zur Essenteilnahme einen neuen kostenfrei. Jeder weitere Chip kostet 3,50 €. Die Kosten hierfür werden mit der nächsten Monatsrechnung berechnet. Bei vorhandenem Chip geben Sie Ihre Chipnummer bei der Onlineregistrierung an.
- **Dauerbestellung:** Nutzen Sie bei der Registrierung die Möglichkeit der Dauerbestellung (evtl. bereits voreingestellt) – danach Um-/Abbestellen jederzeit möglich. **WICHTIG:** Die Dauerbestellung bezieht sich auf alle regulären Verpflegungstage! Sie müssen abbestellen, wenn Ihr Kind nicht mitessen wird (auch bei Teilbetrieb in der Einrichtung) und ggf. zusätzlich bestellen für Ferientage!
- **Abrechnung/Zahlung:** erfolgt in Vorkasse per Überweisung oder Dauerauftrag
IBAN: DE94 1005 0000 6000 0474 34
- **Mitarbeiter/innen der Einrichtung:** Registrierung zur Essenteilnahme wie oben beschrieben.
- **Essensausgabe:** Die Bereitstellung der Essen erfolgt durch den Auftraggeber. Menüpartner hat darauf keinen Einfluss

Gebühren / Anmeldung

- **Fixer GanzTag**
- **Hausaufgabenbetreuung**
- **Englisch Spezial**
- **Mathematik Spezial**



Gebühren Fixer Ganz Tag und Weitere Formate

Fixer Ganz Tag



Gebühr pro Monat

1 Betreuungstag (frei wählbar Mo, Di, Mi, Do)	28,00 €
2 Betreuungstage (frei wählbar Mo, Di, Mi, Do)	50,00 €
3 Betreuungstage (frei wählbar Mo, Di, Mi, Do)	65,00 €
Auffang Nachmittagsunterricht – entfällt der Unterricht, ist die Betreuung sichergestellt	10,00 €
Auffang 14 – Betreuung im Mittagsband von 12 bis 14 Uhr	10,00 €

Weitere Formate

Hausaufgabenbetreuung

Gebühr pro Monat

2 Tage Hausaufgabenbetreuung in der Woche	35,00 €
3 Tage Hausaufgabenbetreuung in der Woche	40,00 €
4 Tage Hausaufgabenbetreuung in der Woche	45,00 €
5 Tage Hausaufgabenbetreuung in der Woche	50,00 €

Englisch Spezial und Mathematik Spezial

Gebühr einmalig

E Spezial: Let's Talk About Your Speaking Exam	80,00 €
E Spezial: Getting Ready – Fit in die Prüfung Englisch	95,00 €
M Spezial: Mathematik zum Nachfragen	kostenlos

Die Gebühren für den Fixen Ganz Tag und die Hausaufgabenbetreuung sind jeweils am Monatsanfang fällig. Bitte richten Sie einen Dauerauftrag ein.



Gebührenpflichtig sind die Monate September bis Juli.

Die Gebühren für die Formate E Spezial und M Spezial überweisen Sie bitte mit der Anmeldung.

Die Anmeldung zum Fixen Ganz Tag und zur Hausaufgabenbetreuung ist verbindlich für das ganze Schuljahr. Wollen Sie die Teilnahme vor Ablauf des Schuljahres beenden, ist die Kündigung schriftlich, mit Monatsfrist zum Monatsende, möglich. Bereits bezahlte Gebühren für angefangene Monate werden nicht erstattet.

Die Bankdaten

Name	Förderverein der ERS Reutlingen e.V.
IBAN	DE64 6405 0000 0000 0986 65
BIC	SOLADES1REU

Im Verwendungszweck bitte angeben: Name und Klasse Schüler:in / Format

Anmeldung – Fixer GanzTag

Name Schüler:in _____

Klasse _____

Straße, Ort _____

Telefon privat _____ mobil _____

E-Mail _____

Auswahl Betreuungstage

Bitte Betreuungstag/e unterstreichen und Gebühr ankreuzen

- | | | | |
|--|---------|--------------------------|---|
| 1 Betreuungstag (Mo, Di, Mi, Do) | 28,00 € | <input type="checkbox"/> | Betreuungstage sind einzeln buchbar.
Möchten Sie Betreuung an vier Tagen, wählen Sie bitte 3 Betreuungstage und Anfang Nachmittagsunterricht. |
| 2 Betreuungstage (Mo, Di, Mi, Do) | 50,00 € | <input type="checkbox"/> | |
| 3 Betreuungstage (Mo, Di, Mi, Do) | 65,00 € | <input type="checkbox"/> | |
| Auffang Nachmittagsunterricht – entfällt der Unterricht, ist die Betreuung sichergestellt. | 10,00 € | <input type="checkbox"/> | |
| Auffang 14 – Betreuung im Mittagsband von 12 bis 14 Uhr | 10,00 € | <input type="checkbox"/> | |

Bitte Wochentag/e des Nachmittagsunterrichts angeben

Gibt es etwas, das wir wissen müssen? (Medikamente/Allergien ...)

Im Notfall darf unser Kind abgeholt werden von (Name, Telefon)

Bitte richten Sie zur Überweisung der monatlichen Gebühren einen Dauerauftrag ein. Danke! Gebührenpflichtig sind die Monate September bis Juli. Bei Zahlungsverzug behalten wir uns vor, angemeldete Schüler:innen von der Betreuung auszuschließen.

Wir wollen die Zeit für die Schüler:innen nutzen und den Verwaltungsaufwand klein halten. Mit der Unterschrift akzeptieren Sie die Regelungen zur Dauer der Anmeldung, zur vorzeitigen Beendigung der Teilnahme, zur Zahlungspflicht und zum Ausschluss bei Zahlungsverzug.

Erziehungsberechtigte/r _____

Ort, Datum, Unterschrift _____

Die Bankdaten Name Förderverein der ERS Reutlingen e.V.
 IBAN DE64 6405 0000 0000 0986 65
 BIC SOLADES1REU

Im Verwendungszweck bitte angeben: Name und Klasse Schüler:in / FGT



Anmeldung – Weitere Formate

Name Schüler:in _____ Klasse _____

E-mail _____ Telefon _____

Gewählte/s Angebot/e (bitte ausfüllen und heraustrennen)

Hausaufgabenbetreuung	Kennziffer	Tag*	* bitte ankreuzen
Montag	1019		
Dienstag	1029		
Mittwoch	1039		
Donnerstag	1049		
Freitag	1059		
Summe Gebühren pro Monat Bitte eintragen, Gebühren siehe Seite 15	➔		

Bitte richten Sie zur Überweisung der monatlichen Gebühren einen Dauerauftrag ein. Danke!
Gebührenpflichtig sind die Monate September bis Juli.

E Spezial / M Spezial	Kennziffer	Format*	* bitte ankreuzen
E Spezial: Let's Talk About Your Speaking Exam	1032		
E Spezial: Getting Ready – Fit in die Prüfung	1033		
Summe einmalige Gebühren Bitte eintragen, Gebühren siehe Seite 15	➔		

Bei Zahlungsverzug behalten wir uns vor, angemeldete Schüler:innen von der Hausaufgabenbetreuung oder der Teilnahme an Englisch Spezial / Mathe Spezial auszuschließen.

Wir wollen die Zeit für die Schüler:innen nutzen und den Verwaltungsaufwand klein halten. Mit der Unterschrift akzeptieren Sie die Regelungen zur Dauer der Anmeldung, zur vorzeitigen Beendigung der Teilnahme, zur Zahlungspflicht und zum Ausschluss bei Zahlungsverzug.

Ort, Datum _____

Unterschrift
Erziehungsberechtigte/r _____

Die Bankdaten

Name	Förderverein der ERS Reutlingen e.V.
IBAN	DE64 6405 0000 0000 0986 65
BIC	SOLADES1REU

Im Verwendungszweck bitte angeben: Name und Klasse Schüler:in / Format



Über Uns – Der Förderverein der ERS

Der Förderverein der ERS engagiert sich für eine ereignisreiche, bunte und gesunde Schule. Er hilft mit, ein lebendiges, aktives Bildungsumfeld zu gestalten. Der Förderverein übernimmt soziale Verantwortung. Er ist anerkannter Träger der Jugendhilfe und Einsatzstelle für den Bundesfreiwilligendienst. Für die Schule ist der Förderverein Projektträger und Arbeitgeber für die Teams der Schulsozialarbeit und des Ganztags sowie für die Lehrkräfte des Förderunterrichtes. Der Förderverein ist außerdem Kooperationspartner der Schule für das Programm „Lernen mit Rückenwind“.

Der Förderverein setzt sich für die Wertschätzung der Vielfalt der Kulturen, Weltanschauungen und Religionen ein.

Die Eichendorff-Realschule ist ein Ort an dem mit Erfolg und Spaß gelernt wird. Gemeinsam machen wir die ERS zu einem Lern- und Lebensraum in dem die Schüler:innen eine zeitgemäße Ausbildung erhalten. Zusätzliche Angebote gibt es aber nicht zum Nulltarif.

Wir freuen uns, wenn Sie unsere Arbeit durch Mitgliedschaft oder durch Spenden unterstützen. Um unseren Aufwand gering zu halten, stellen wir bei Zuwendungen bis zu einer Höhe von 300,00 Euro keine Spendenbescheinigung aus, hier genügt ein „vereinfachter Nachweis“, zum Beispiel ein PC-Ausdruck oder Kontoauszug der Buchungsbestätigung.

Förderverein und Freundeskreis der Eichendorff-Realschule Reutlingen e.V.

IBAN DE64 6405 0000 0000 0986 65
BIC SOLADES1REU



Zu guter Letzt: Tippfehler, die Sie finden, dürfen Sie gerne behalten.

Impressum

Herausgeber

Der **GANZTAG** wird herausgegeben vom Förderverein und Freundeskreis der ERS Reutlingen e.V.

V.i.d.S.d.P.

Klaus Michelsburg, Frauenstraße 16, 72762 Reutlingen

Konzeption, Redaktion und Gestaltung

Gudrun Bolz

Layout und Satz

Kreativ Satz Karlheinz Scheurer

Der
Förderverein
der

Eichendorff
Realschule

Fixer GanzTag

**Hausaufgabenbetreuung
Specials**

**Bundesfreiwilligendienst BFD
Freiwilliges soziales Jahr FsJ
Anerkennungspraktikum**

Schulsozialarbeit

Mensa

**Förderunterricht
Lernen mit Rückenwind**

